



centre d'imagerie médicale claudes bernard

Docteur O. BRUOT / Docteur J.-M. FROMAGET / Docteur P.-A. GANNE / Docteur G. GOBERTIER-GASPARINI
Docteur H. GAUCHER / Docteur S. JAAFAR / Docteur A. KISSEL / Docteur B. RUBINI / Docteur D. TABARY



Hôpital-Clinique CLAUDE BERNARD
97, rue Claude Bernard
57070 METZ

Institut FEMINAE
97, rue Claude Bernard
57070 METZ

Centre médico-sportif COUBERTIN
75 Bis, rue Claude Bernard
57070 METZ

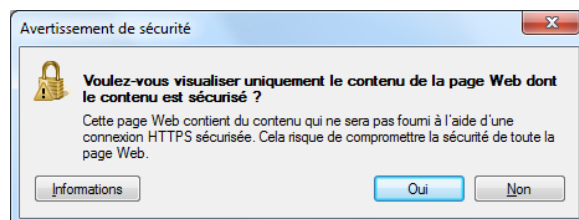
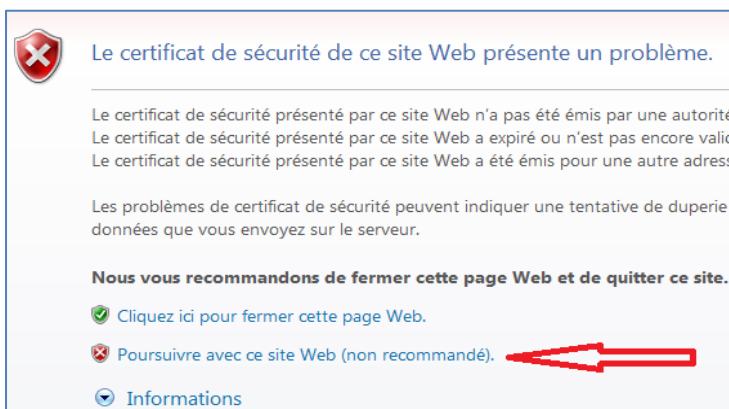
Tél. : 03 87 39 67 13 / Fax : 03 87 75 10 52

Accès aux images par SynapseWave

Attention ! Microsoft Silverlight doit être installé. A défaut, la procédure suivante vous l'expliquera.

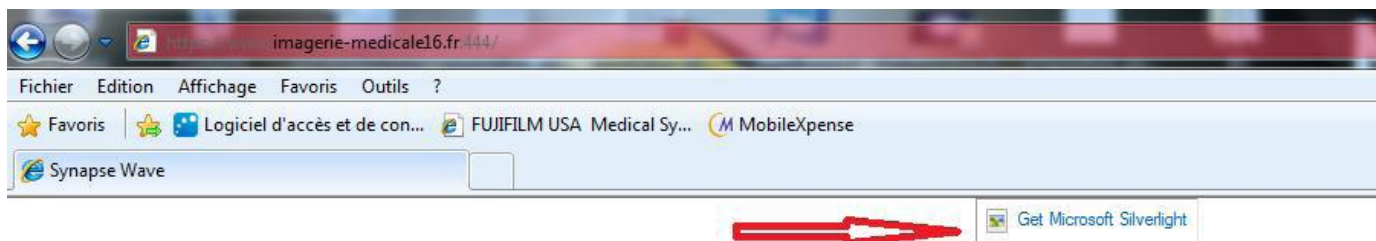
I – Accéder à SynapseWave

- ✓ Lancer votre navigateur préféré
- ✓ Tapez l'adresse Internet suivante : **https://synapse.hccb.fr:444**
- ✓ Accepter le certificat en cliquant sur « Poursuivre avec ce site Web » et répondre « oui »

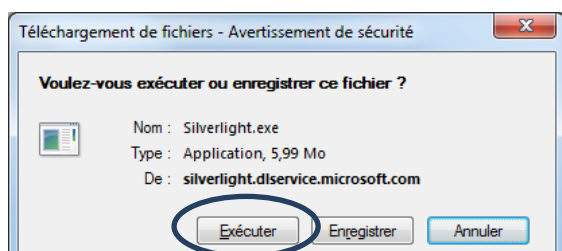


II – Microsoft Silverlight

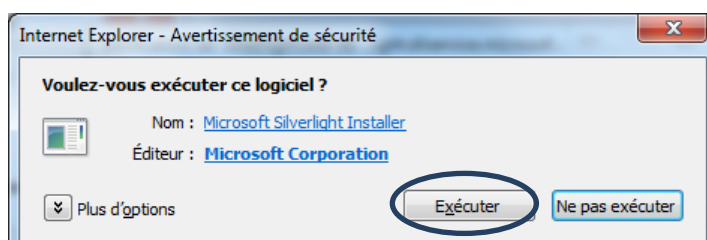
- ✓ Si Microsoft Silverlight est installé, allez à l'étape suivante.
- ✓ Si Microsoft Silverlight n'est pas installé, cette fenêtre s'ouvrira. Cliquer sur Microsoft Silverlight comme ci-dessous



Ensuite cliquez sur « Exécuter »



Puis à nouveau sur « Exécuter »



SELARL DE MEDECINS

Radiographie Numérique / Radiologie Interventionnelle et Vasculaire / Imagerie des Dents, des Implants et des Sinus par Cone Beam / Echographie – Doppler / Mammographie Numérique avec Tomosynthèse / Repérages Stéréotaxiques / Micro- et Macrobiopsies Mammaires / Scanner / Scanner Cardiaque et Coronaire / IRM / Ostéodensitométrie avec Microarchitecture Trabéculaire
SYSTEME D'ARCHIVAGE NUMERIQUE DES IMAGES (PACS) AVEC ACCES WEB

Cliquez ensuite sur « Installer Maintenant »

Quand l'installation est terminée, cliquez sur «Fermer»



III – Utiliser SynapseWave

Si Microsoft Silverlight était déjà installé ou si vous venez de l'installer cette fenêtre s'ouvrira :



Renseignez votre identifiant et votre mot de passe.

Identifiant : n° examen (ex : A10101...)

Mot de passe : date de naissance (ex : 25/01/1980
attention à bien mettre les /)

Votre examen apparaît :



Affiche le Compte Rendu

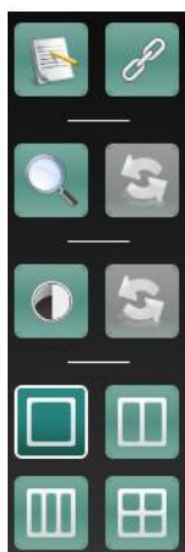
Une nouvelle fenêtre s'ouvre

Active/Désactive le zoom

Utiliser la molette de la souris pour zoomer ou dézoomer

Active/Désactive le fenêtrage

Maintenir le Clic Gauche sur l'image puis déplacer la souris



Chainer les images

Applique l'outil sélectionné à toutes les images

Enlever le zoom

Enlever le fenêtrage

Modifie la disposition des séries

Pour vous déconnecter, fermer la fenêtre de votre navigateur.